



3080 0003

SMARTPOWER™ Rinse S

Additif de rinçage hautement concentré

Performance

- ▲ L'expérience des meilleurs résultats de lavage grâce au programme professionnel SMARTPOWER™
- ▲ Agents antimousse actifs
- ▲ Résultats de rinçage impeccables et étincelants avec un maximum de respect de l'environnement en conditions d'eau douce à mi-dure

Efficacité

- ▲ Pour une utilisation en conditions d'eau douce à mi-dure, compatible avec les matériaux habituellement lavables en lave-vaisselle (porcelaine, verre, acier inoxydable, ...)
- ▲ Le système de dosage innovant permet d'éviter une surconsommation de produit et donc la maîtrise totale des coûts
- ▲ Processus de séchage plus rapide, ce qui rend votre opération plus efficace et réduit le besoin de séchage manuel
- ▲ Les blocs concentrés et durables minimisent l'espace de stockage et optimisent le coût d'utilisation

Sécurité

- ▲ Les blocs légers sont sûrs et faciles à stocker, à transporter et à charger/remplir
- ▲ Fait partie de notre gamme SMARTPOWER™ avec code de formes et de couleurs

Durabilité

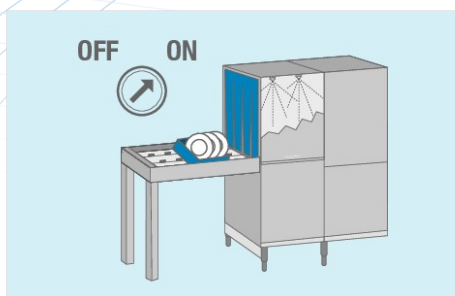
- ▲ Jusqu'à 99 % d'emballages en moins par rapport aux systèmes standards de lavage de la vaisselle
- ▲ Jusqu'à 70 % de réduction des émissions de CO2 liées au transport
- ▲ Certifié par Nordic SWAN en tant que produit écologiquement approuvé, conformément aux exigences écologiques relatives à la sélection des matières premières et à l'utilisation de l'emballage



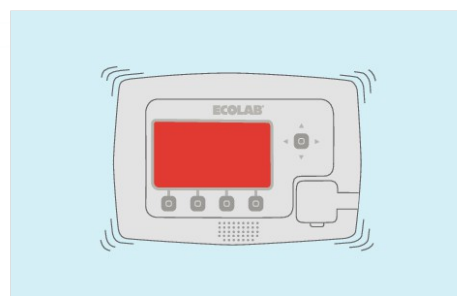
MODE D'EMPLOI



1. Consulter le plan d'hygiène et les conseils de sécurité sur la fiche de données de sécurité, ainsi que les instructions d'utilisation détaillées sur l'étiquette du produit.



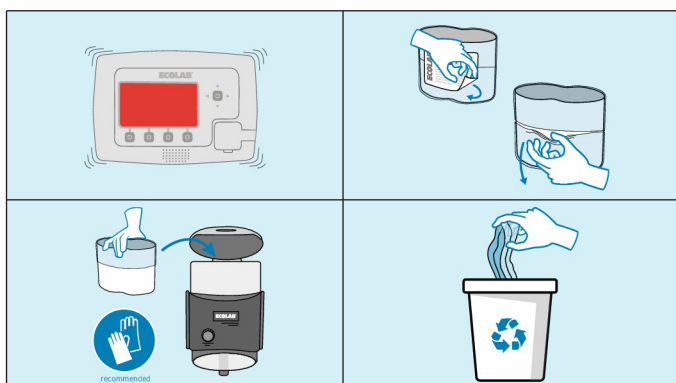
2. Laver la vaisselle et les ustensiles dans le lave-vaisselle en respectant la procédure standard.



3. Remplir le compartiment produit lorsque l'écran de contrôle l'indique. L'écran devient rouge et une alarme sonore retentit.

POUR RECHARGER

- 1 Remplir le compartiment produit lorsque l'écran de contrôle l'indique.
- 2 Retirer l'étiquette produit du bloc et la jeter. Retirer la partie inférieure du film plastique du bloc.
- 3 Mettre le produit dans le compartiment ouvert du distributeur. Retirer le film plastique de la partie supérieure. Refermer le couvercle.
- 4 Jeter le film plastique avec les déchets ordinaires.



Remarques particulières

- À utiliser uniquement avec le doseur Ecolab. Votre spécialiste Ecolab réglera le système de dosage selon vos besoins spécifiques de lavage.
- Pour obtenir les meilleurs résultats hygiéniques, utiliser les détergents SMARTPOWER™ et les produits de pré-trempage SMARTPOWER™.
- **Produit réservé à un usage exclusivement professionnel.**

Informations sur la sécurité

- Ne pas mélanger avec d'autres produits.
- Pour de plus amples informations et des consignes de sécurité, consulter l'étiquette et la fiche de données de sécurité du produit.

Conseils environnementaux

- Essayer de remplir complètement tous les casiers de chaque machine, autant que possible.
- Pour éviter un sous-dosage ou un surdosage, le spécialiste Ecolab programmera la concentration appropriée pour le lave-vaisselle.
- Laver à la plus basse température possible pour obtenir les résultats d'hygiène escomptés.
- Informations concernant les emballages vides : recyclage comme des emballages en plastique souple.

Conditions de stockage

- À conserver entre 0°C et 40 °C et uniquement dans son emballage d'origine fermé.

Conditionnement

PRODUIT	CODE ARTICLE	CONDITIONNEMENT
SMARTPOWER™ Rinse S	9095230	2 x 1,1 kg

Worldwide Headquarters
Ecolab Inc.
1 Ecolab Place, St. Paul,
MN55102
www.ecolab.com 1.800.35.
CLEAN

European Headquarters
Ecolab Europe GmbH
Hofwiesenstrasse 349
CH-8050 Zürich
Switzerland

Ecolab France
Ecolab SNC
10 avenue Aristide Briand
92220 Bagneux
Tél : +33 1 49 69 65 00

Ecolab Belgium
Ecolab BV/SRL
Noordkustlaan 16C
1702 Groot-Bijgaarden
Tel: +32 2 467 51 11

Ecolab Switzerland
Ecolab (Schweiz) GmbH
Kägenstrasse 10
CH-4153 Reinach
Tel.: 0800 326522

www.ecolab.com

© 2024 Ecolab USA Inc. All rights reserved. SMARTPOWER Rinse S_FR-fr_29MAY24

ECOLAB®